



PREFECTURE DE LA CORREZE



DIRECTION DEPARTEMENTALE DE
L'EQUIPEMENT DE LA CORREZE
Service SAHE / Environnement

PLAN DE PREVENTION DES RISQUES POUR LE BASSIN DE LA VEZERE

Commune de Orgnac sur Vézère

Carte du zonage réglementaire

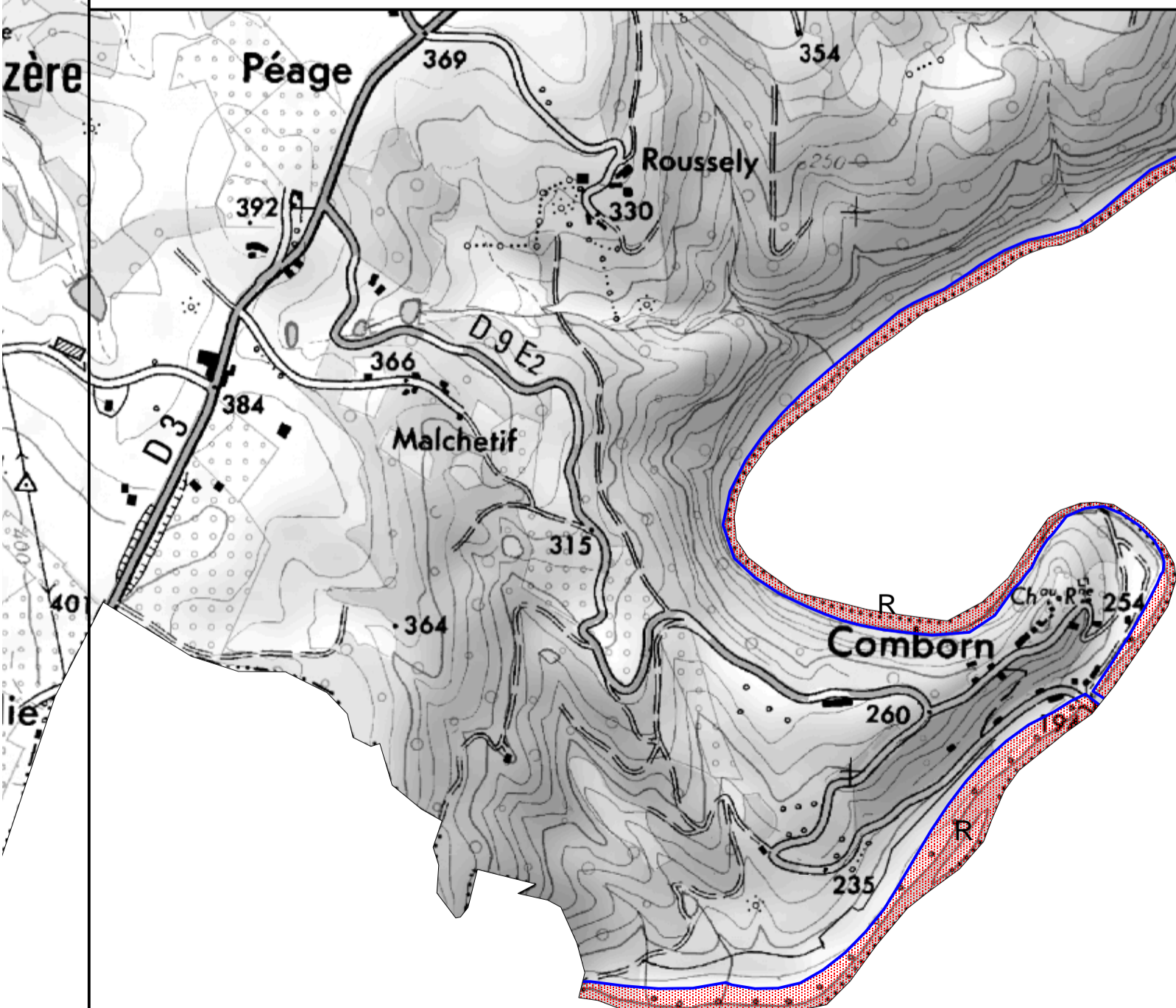
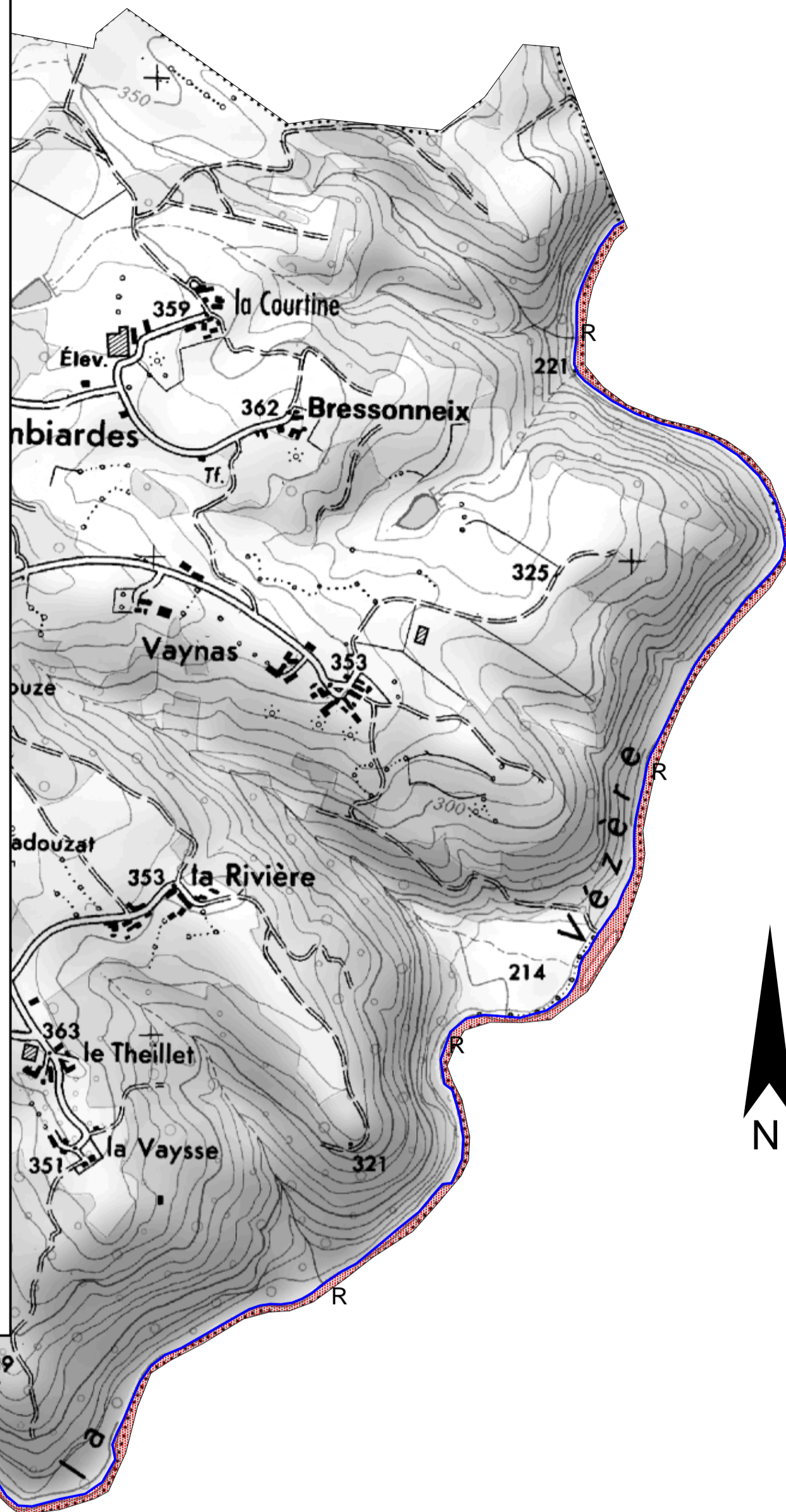
130220

Echelle : 1 / 10 000





PLAN N°: Z15

Indice	Date	Modifications
Dessiné le : 27/05/02	Par : GRS	Ingénieur d'affaire: DLU



LEGENDE

-  R Zone rouge
-  Limite de la zone inondable